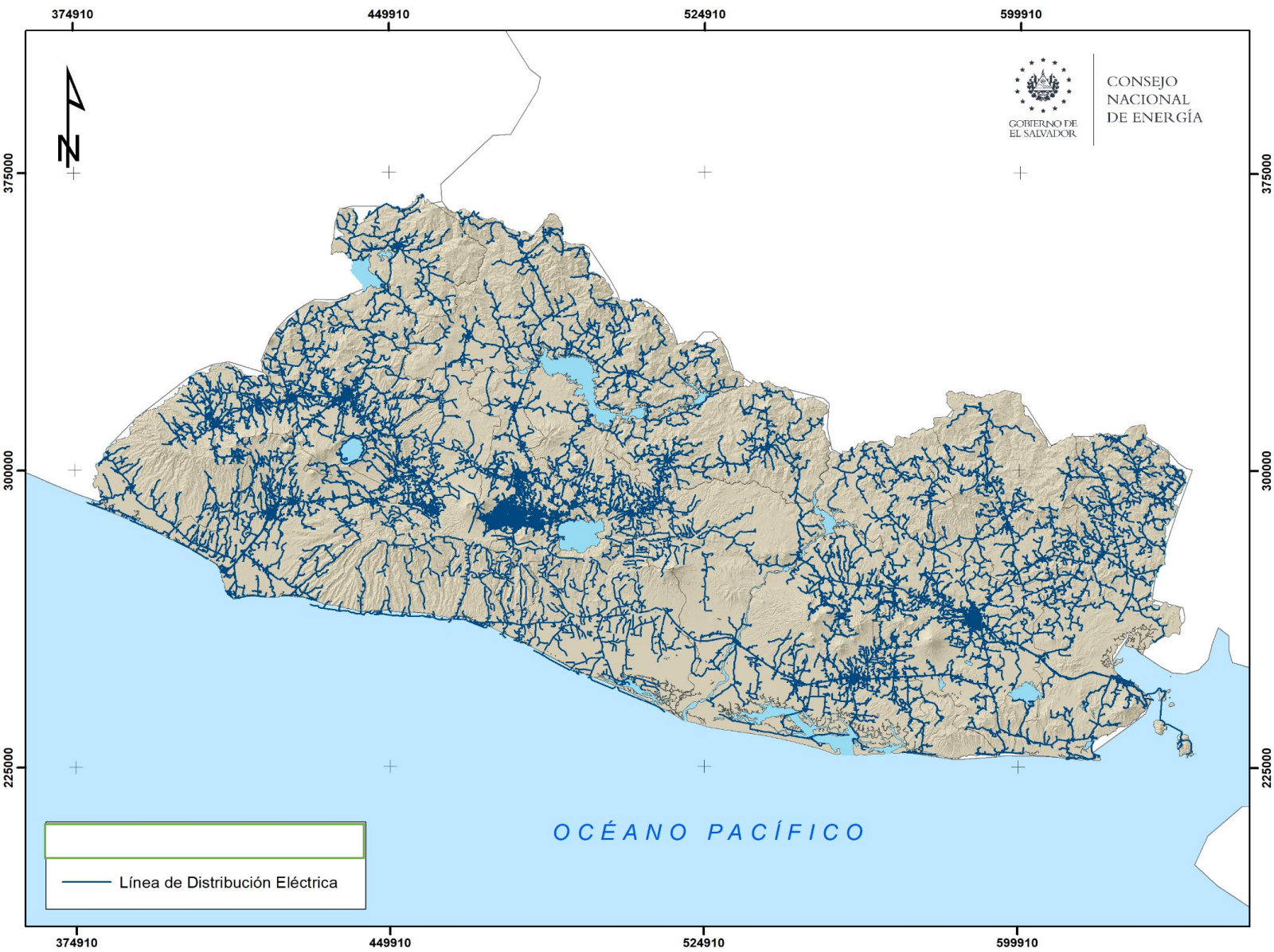


ODS7 - ENERGÍA ASEQUIBLE Y NO CONTAMINANTE

“ESTRATEGIA DE ACCESO A LA ELECTRICIDAD EN EL SALVADOR”

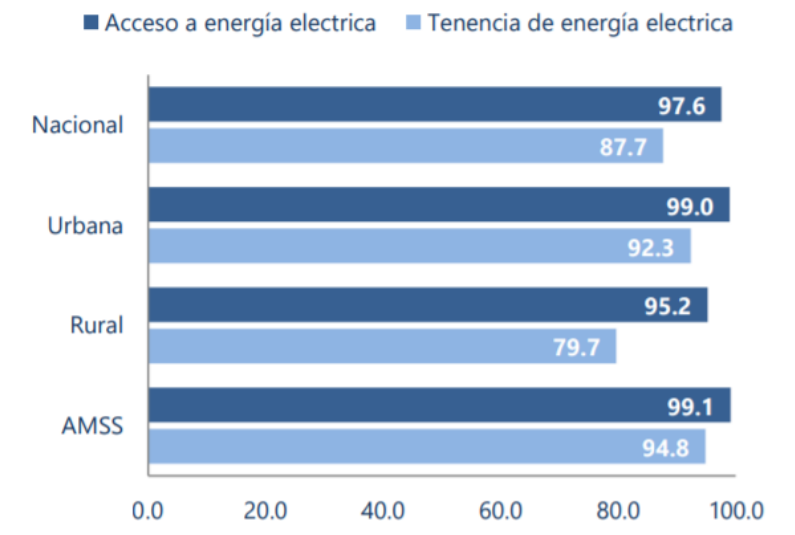


CONSEJO
NACIONAL
DE ENERGÍA



ESTADO ACTUAL

PORCENTAJE DE HOGARES CON ACCESO Y TENENCIA DE ENERGÍA ELÉCTRICA, SEGÚN ÁREA GEOGRÁFICA. EHPM-2019



EJES ESTRATEGICOS DE LARGO PLAZO

EJE ESTRATÉGICO 2:

ABASTECIMIENTO ENERGÉTICO SOSTENIBLE

El abastecimiento, producción, almacenamiento, transporte, distribución y comercialización de recursos energéticos es el foco de atención de este eje estratégico.

LINEAMIENTO 2:

ACCESO ENERGÉTICO UNIVERSAL Y EQUITATIVO

OBJETIVOS:

- a. Lograr un índice de electrificación nacional de 100% para el año 2030.
- b. Garantizar el acceso equitativo a la energía, permanentemente.

MODELO DE ELECTRIFICACIÓN DE REFERENCIA(REM)

MIT/Comillas - iit Universal Energy Access Lab

CONSIDERACIONES

SISTEMAS ON-GRID

- ESTADO ACTUAL
- REQUERIMIENTOS DE CALIDAD
- COSTOS MT Y BT
- NORMATIVA APLICABLE

SISTEMAS OFF-GRID

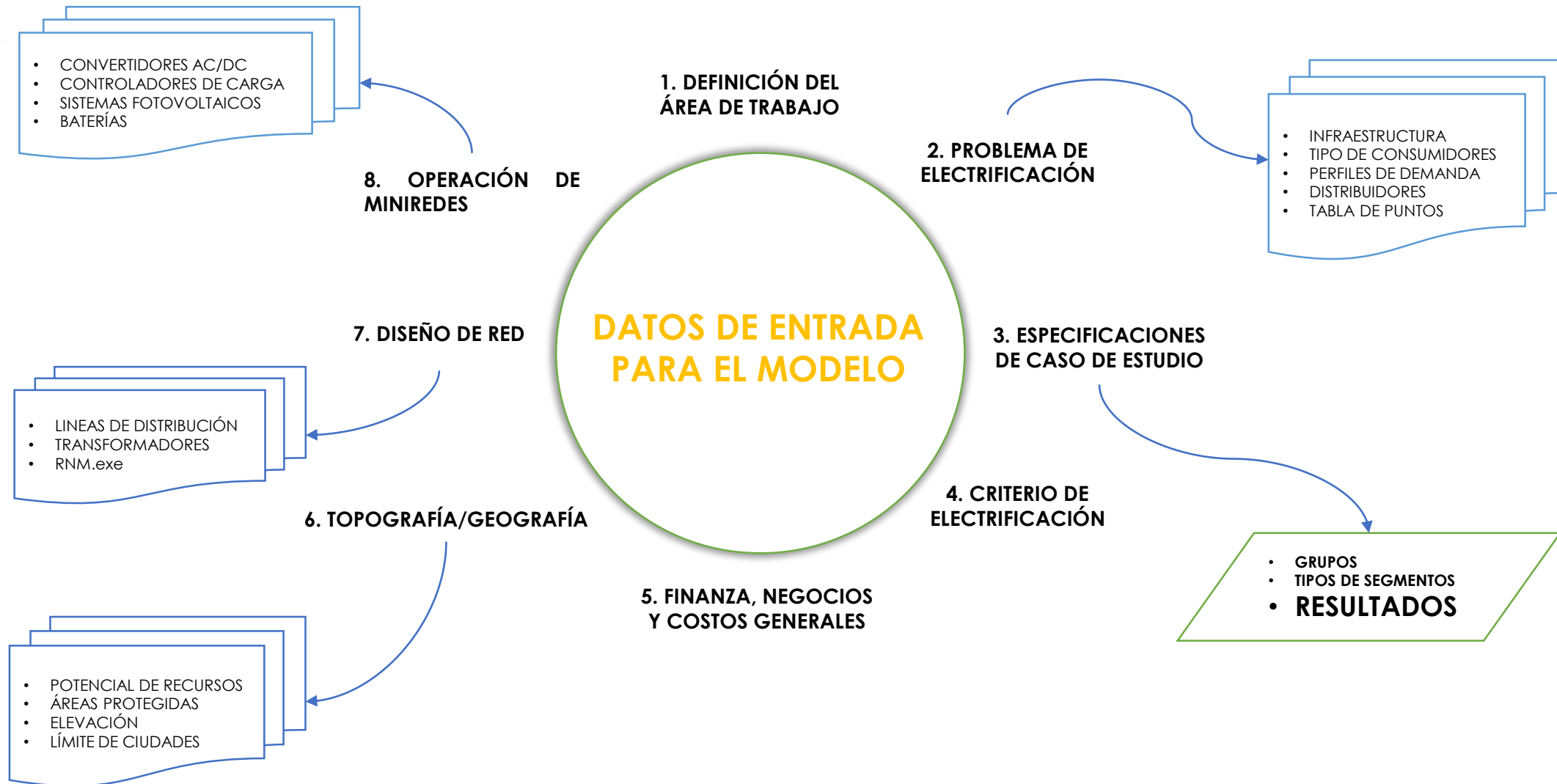
- DISPONIBILIDAD DE RECURSOS
- COSTOS DE GENERACIÓN
- SISTEMAS AUTÓNOMOS Y MINIRREDES
- COMPATIBILIDAD CON RED
- ESTRATEGIAS DE DESPACHO
- ESTRATEGIAS DE ALMACENAMIENTO
- REQUERIMIENTOS DE CALIDAD

RESULTADOS

- LAS AGRUPACIONES ÓPTIMAS DE CONSUMIDORES INDIVIDUALES PARA MINIMIZAR LOS COSTOS TOTALES DEL SISTEMA.
- LA COMBINACIÓN DE GENERACIÓN Y EL DISEÑO DE RED ÓPTIMOS PARA CADA UNA DE LAS MINIRREDES FUERA DE LA RED.
- EL DISEÑO ÓPTIMO DE LA RED PARA CADA GRUPO QUE SE CONECTARÁ A LA RED.
- UNA DESCRIPCIÓN DETALLADA DEL PLAN ÓPTIMO CON INFORMACIÓN PERTINENTE PARA LA TOMA DE DECISIONES.

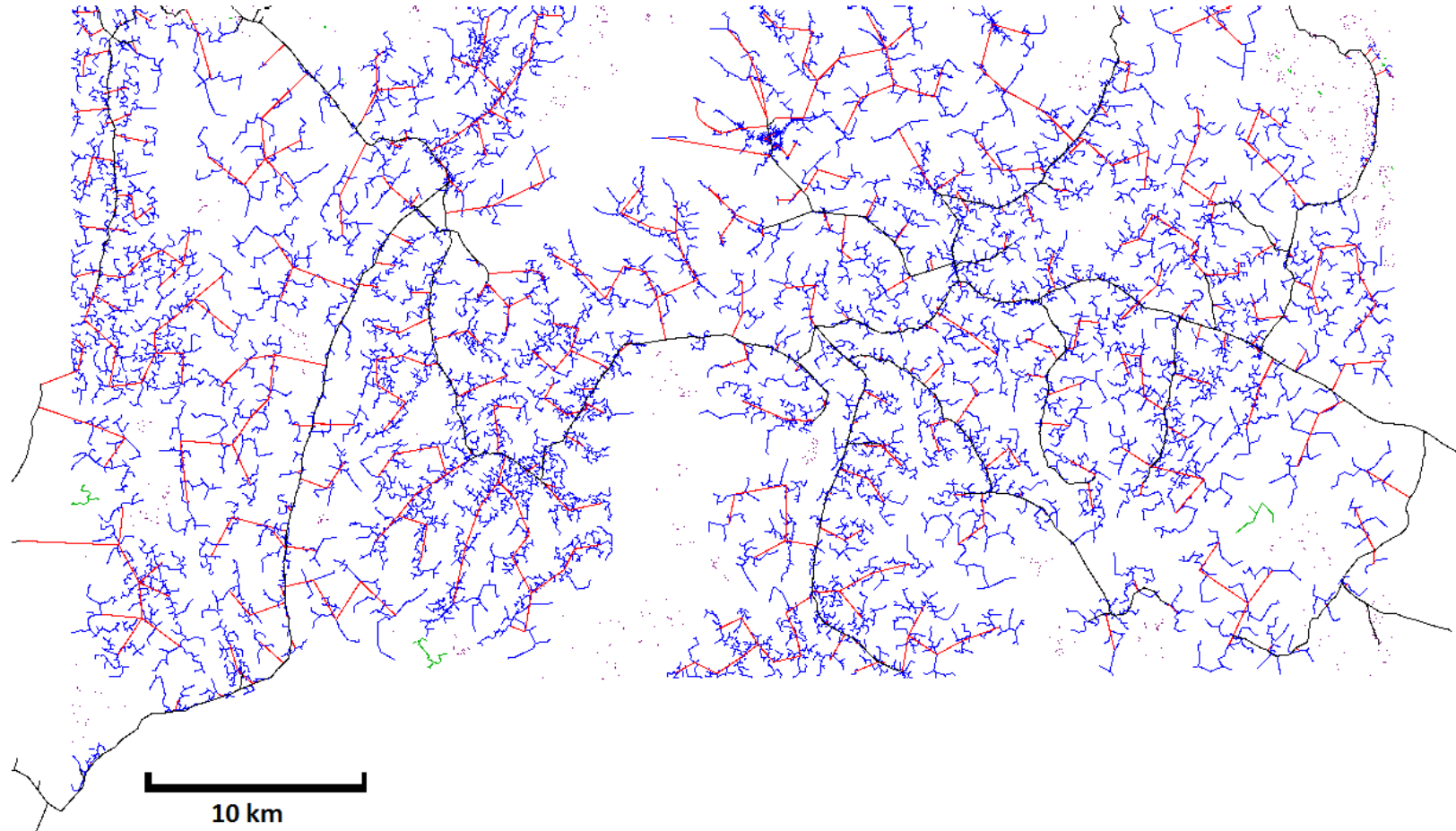
MODELO DE ELECTRIFICACIÓN DE REFERENCIA (REM)

MIT/Comillas - iit Universal Energy Access Lab



MODELO DE ELECTRIFICACIÓN DE REFERENCIA (REM)

MIT/Comillas - iit Universal Energy Access Lab



Escenario de extensión completo de red de distribución. La línea de distribución de media tensión está representada por la línea negra.

¡MUCHAS GRACIAS!



Victor Sagastume

Analista de Desarrollo de Recursos Renovables

Móvil: (503) 7093-2323 Teléfono: (503) 2233-7933

Correo: vsagastume@cne.gob.sv

7a Calle Poniente Bis, Calle José Martí, No.6, Colonia Escalón, San Salvador.